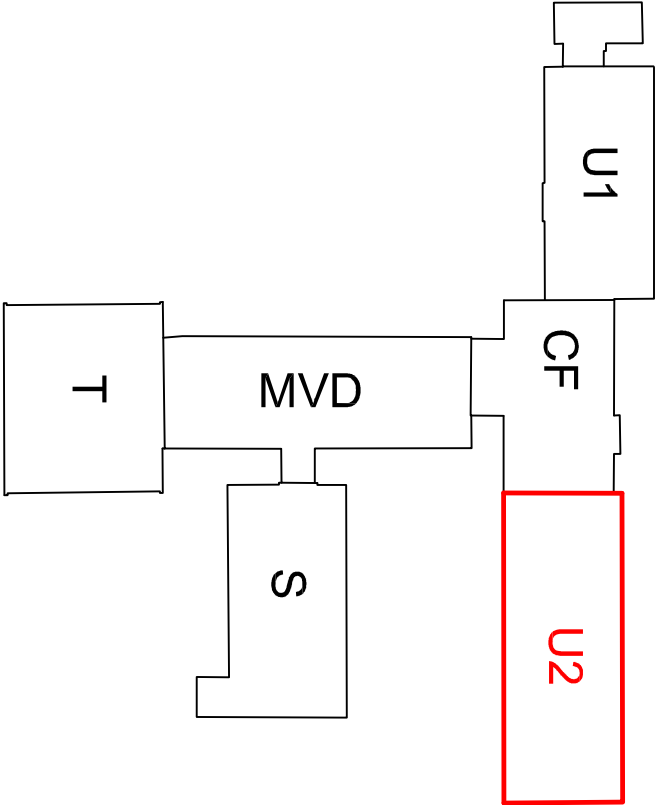
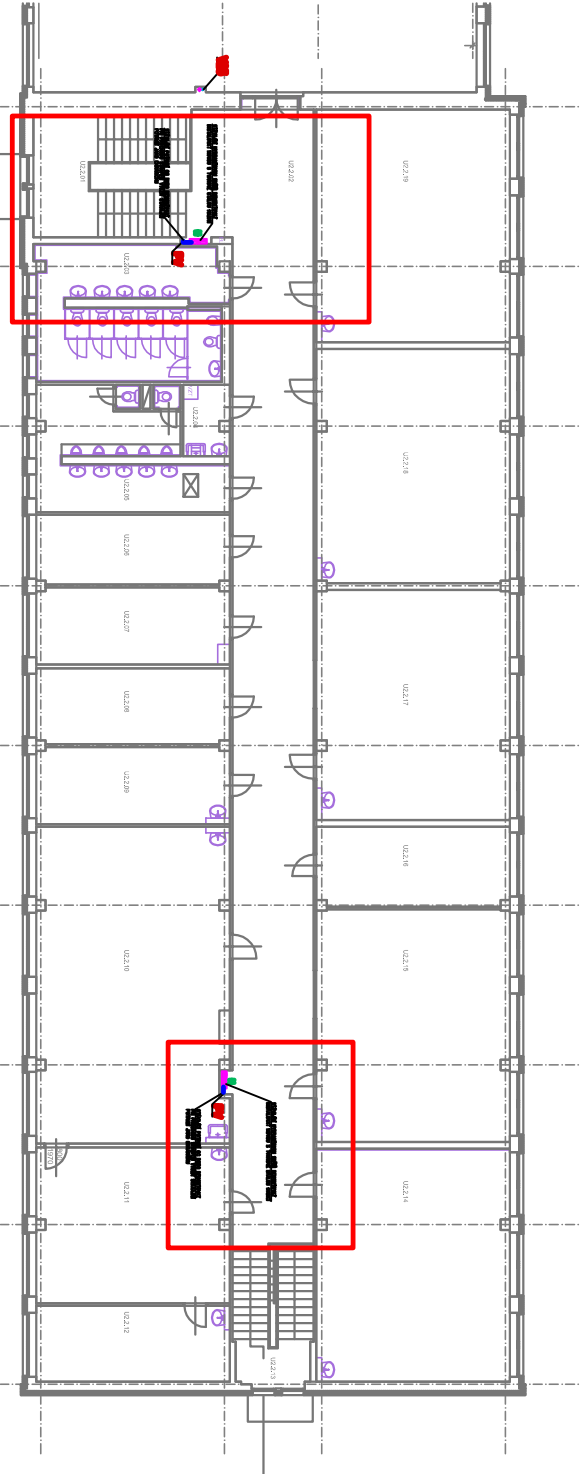
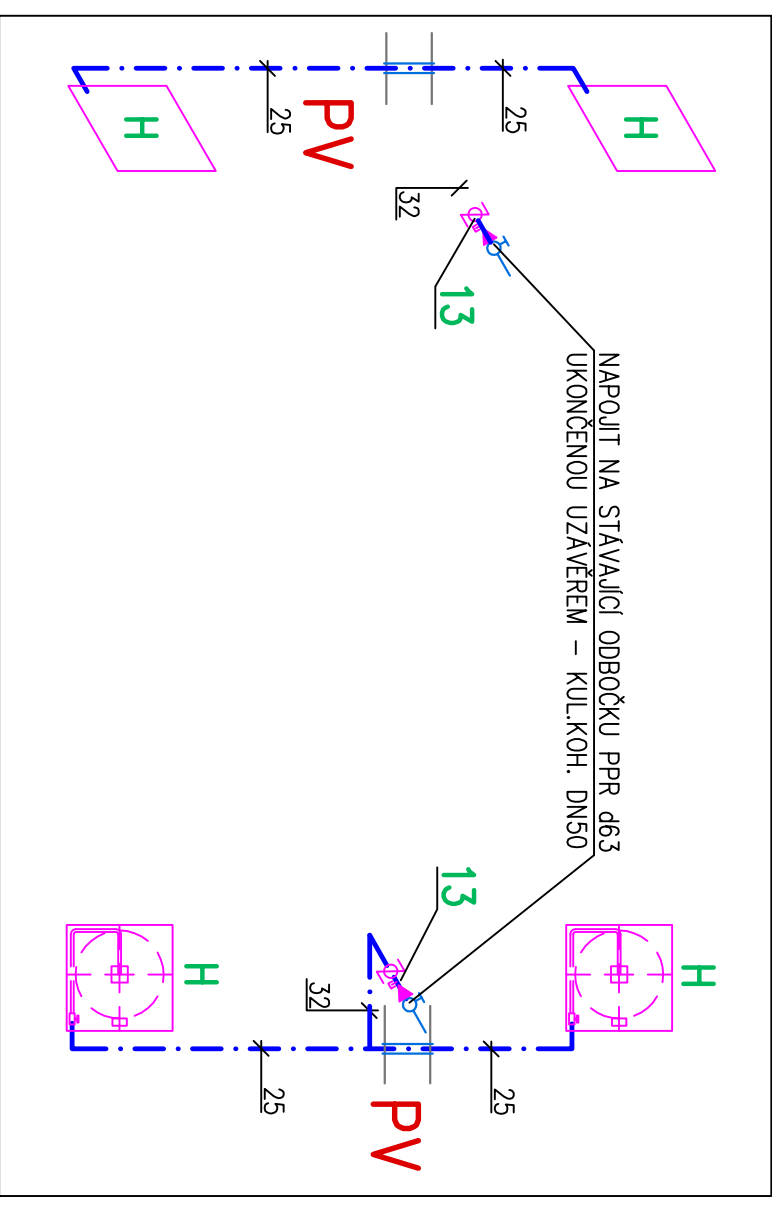



SCHEMA STOUPAČEK PV



vypracovali: ing. Michal Vodňanský			
zodpovědný projektant: ing. Michal Vodňanský		projekt ZTI a plynu	
investor: Statutární město Liberec		ing. Michal Vodňanský, IČO 40284190 kancelář: Kotevská 1180, Liberec telefon : 77724787 e-mail : wkp.plus@gnmrl.com	
projektový stupeň: DPS		wkplus@gnmrl.com	
dke:		formát:	A4
Oprava hlavních rozvodů vody základní škola Aloisina výšina, Liberec		základkové číslo:	2122-50
číslo: Pavilion U2, CF		datum:	01/2022
ZDRAVOTNĚ-TECHNICKÉ INSTALACE		měřítko:	1:50
výřez:		č.výřezu	
PŮDORYS 2.NP			Z-22